

**СОЗДАНИЕ АВТОМАТИЗИРОВАННОЙ СИСТЕМЫ
ЭЛЕКТРОННЫХ ЗАКУПОК (АСЭЗ) ОАО «ГАЗПРОМ»**

ОПЕРАЦИОННАЯ ИНСТРУКЦИЯ

**Требования к автоматизированному рабочему месту
пользователя портала АСЭЗ**

**Москва
2014**

1 Назначение документа

Данная операционная инструкция описывает требования к автоматизированному рабочему месту (АРМ) пользователя портала Автоматизированной системы электронных закупок (АСЭЗ).

Инструкция предназначена для потенциальных Участников закупки/ предквалификации Группы Газпром.

2 Требования к АРМ пользователя портала АСЭЗ

Рекомендуемые требования к АРМ пользователя портала АСЭЗ представлены в таблице 1.

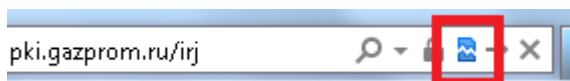
Таблица 1 Рекомендуемые требования к АРМ пользователя портала АСЭЗ

№ п/п	Требование к ПО	Описание
1.	ОС Windows	Версия 7 или выше
2.	Браузер Microsoft Internet Explorer	Версия 9 (при выполнении функций, использующих электронную подпись). Версия 9 или выше (при выполнении функций просмотра информации). Настройки Internet Explorer описаны в разделе 2.1
3.	Надстройка SAPSign Control	7300
4.	Java для Windows	Версия 7 с последними обновлениями
5.	Adobe Reader	Версия 11 с последними обновлениями
6.	Microsoft Office	Версия 2007 или выше
7.	Комплекс ПО для создания и проверки электронной подписи	Программное обеспечение для работы с электронной подписью описано в разделе 2.2

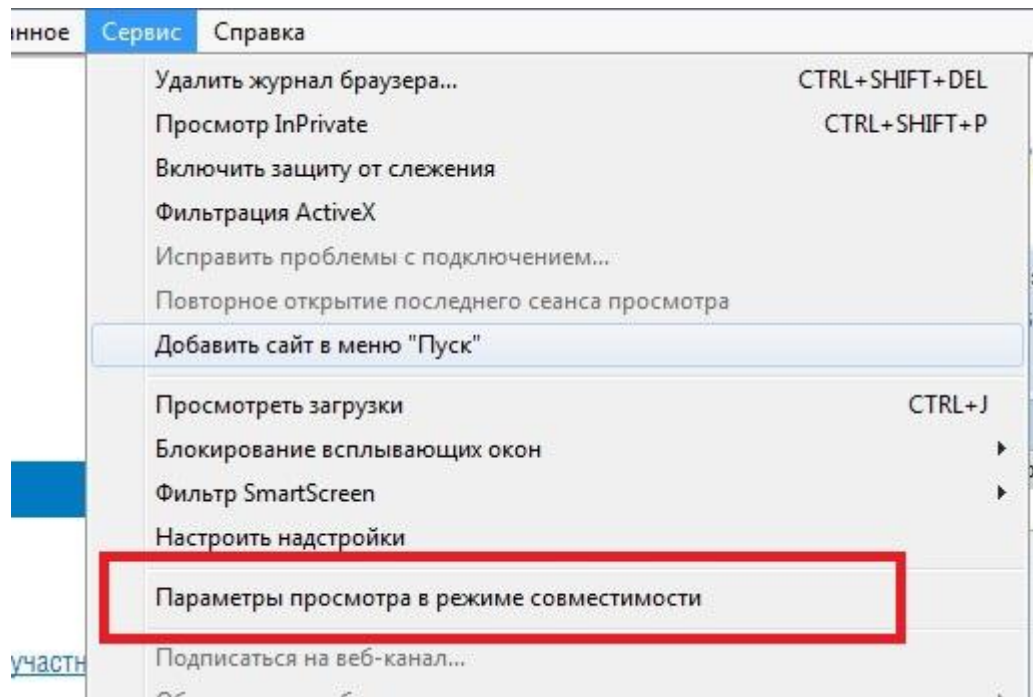
2.1 Настройка Microsoft Internet Explorer

Для работы с порталом АСЭЗ необходимо использовать браузер Internet Explorer (IE) версии 9 или выше в режиме совместимости.

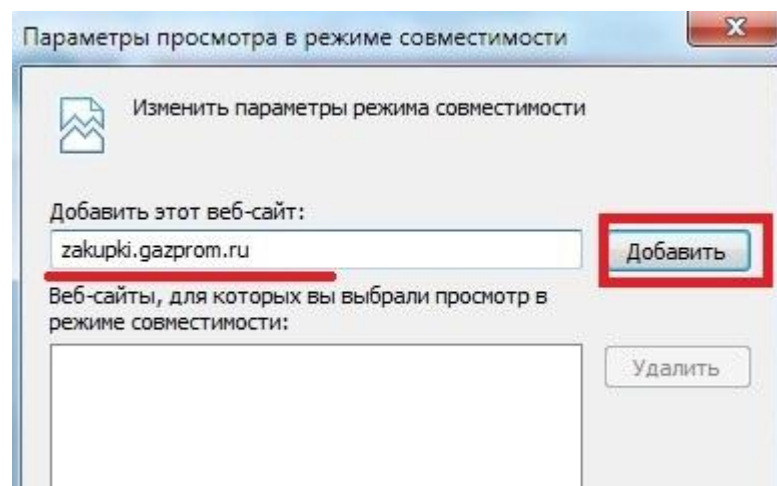
2.1.1 Для включения режима совместимости в Internet Explorer 9 справа от строки ввода URL активируйте значок «режима совместимости».



2.1.2 Для включения режима совместимости в Internet Explorer 11 в меню перейдите по навигации: Сервис → Параметры просмотра в режиме совместимости.



В открывшемся окне добавьте сайт zakupki.gazprom.ru в список Режимы совместимости.



2.1.3 При отключенном режиме совместимости IE возникают следующие ошибки: при входе на страницу <https://zakupki.gazprom.ru> появляется окно:



2.2 Программное обеспечение для работы с электронной подписью

В АСЭЗ ОАО «Газпром» действуют квалифицированные сертификаты электронной подписи (ЭП), изготовленные удостоверяющими центрами (УЦ), входящими в перечень УЦ, аккредитованных Минкомсвязью России.

Получить ЭП Вы можете в одном из аккредитованных Минсвязью России удостоверяющих центров (перечень доступен на сайте Минкомсвязи России <http://minsvyaz.ru/ru/>).

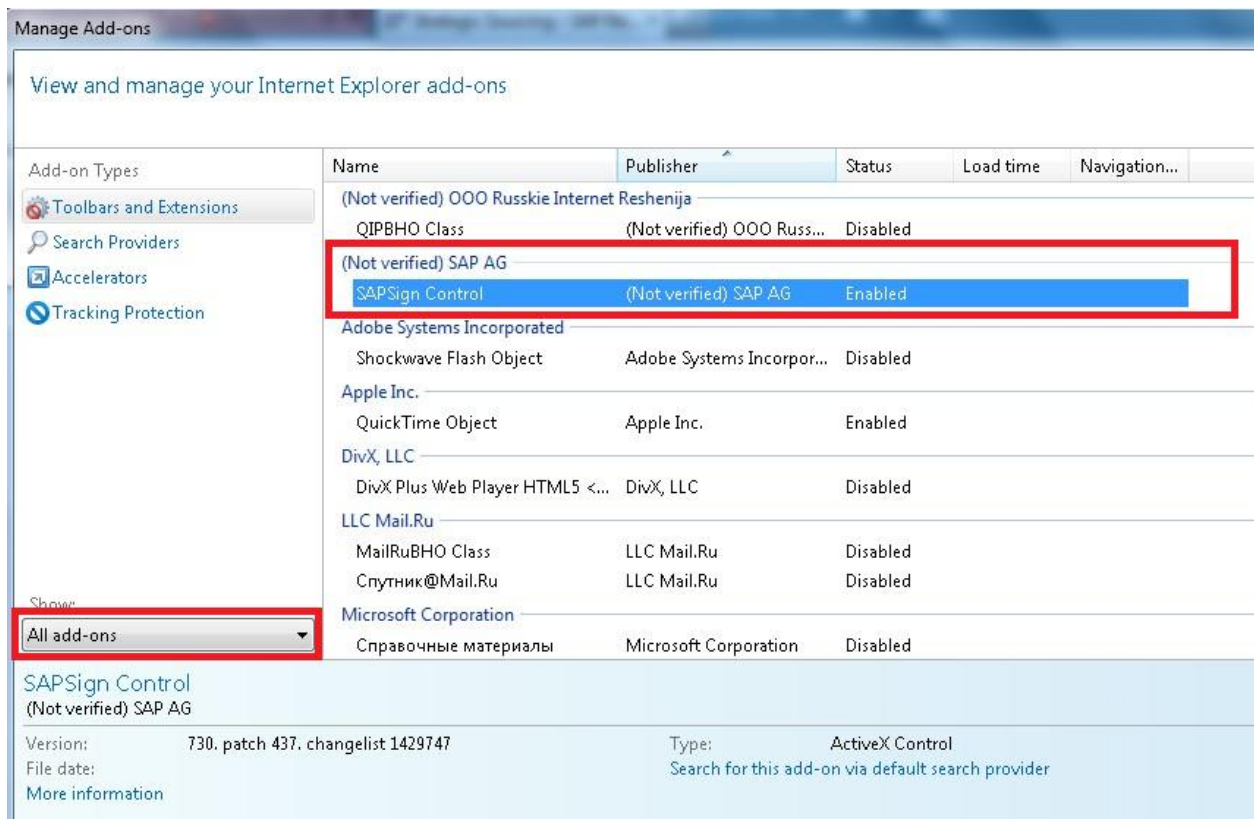
Для работы с электронной подписью на портале АСЭЗ необходимо использовать Internet Explorer версии 9, так как Internet Explorer 10 и выше не поддерживают технологию ActiveX.

Для подписания документов ЭП через портал АСЭЗ для браузера должен быть установлен компонент ActiveX SAPSign. При стандартных настройках браузера ActiveX SAPSign устанавливается автоматически, как только возникает необходимость подписать документ. Однако, если на рабочем месте есть ограничение административных прав, то компонент не будет установлен. В этом случае необходимо обратиться к системному администратору.

Для проверки, установлен SAPSign или нет, выполните следующие шаги:

- выберите меню Сервис → Настройки;
- выберите отображение всех надстроек (All ad-ons).

На экране должно появиться следующее:



В браузере должна быть отключена Фильтрация ActiveX так, как это показано на рисунке. Если из соображений безопасности Фильтрацию ActiveX вы активируете, то необходимо настроить ее таким образом, что бы ActiveX компонент SAPSign Control был разрешен для использования.

